



Gegenstand dieses Dokuments sind wesentliche Informationen für den Anleger über diesen Fonds. Es handelt sich nicht um Werbematerial. Diese Informationen sind gesetzlich vorgeschrieben, um Ihnen die Wesensart dieses Fonds und die Risiken einer Anlage in ihn zu erläutern. Wir raten Ihnen zur Lektüre dieses Dokuments, so dass Sie eine fundierte Anlageentscheidung treffen können.

Flossbach von Storch - Multi Asset - Defensive - HT

ISIN: LU1245470320

Ein Teilfonds des Flossbach von Storch.

Der Fonds wird von der Flossbach von Storch Invest S.A. verwaltet.

Ziele und Anlagepolitik

Ziel der Anlagepolitik des Flossbach von Storch – Multi Asset - Defensive („Teilfonds“) ist es, unter Berücksichtigung des Anlagerisikos einen angemessenen Wertzuwachs in der Teilfondswährung zu erzielen. Die Anlagestrategie wird auf Basis der fundamentalen Analyse der globalen Finanzmärkte getroffen. Weiterhin sollen die Anlagen nach den Kriterien der Werthaltigkeit (Value) ausgewählt werden.

Der Teilfonds investiert sein Vermögen in Wertpapiere aller Art, zu denen u.a. Aktien, Renten, Geldmarktinstrumente, Zertifikate, andere strukturierte Produkte (z.B. Aktienanleihen, Optionsanleihen, Wandelanleihen), Zielfonds, Derivate, flüssige Mittel und Festgelder zählen, wobei die Aktienquote auf maximal 35 % des Netto-Teilfondsvermögens beschränkt ist. Bis zu 20% des Netto-Teilfondsvermögens dürfen indirekt in Edelmetalle investiert werden. Die Investition in andere Fonds darf 10% des Vermögens des Teilfonds nicht überschreiten. Der Teilfonds kann Finanzinstrumente, deren Wert von künftigen Preisen anderer Vermögensgegenstände abhängt („Derivate“), zur Absicherung oder Steigerung des Vermögens einsetzen.

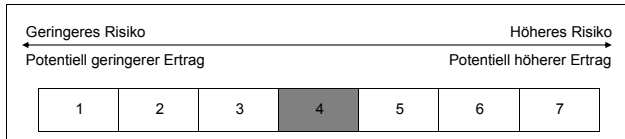
Ausführliche Informationen zu den vorgenannten sowie ggfs. weiteren Anlagemöglichkeiten des Fonds können Sie dem aktuell gültigen Verkaufsprospekt entnehmen.

Die Anleger können Ihre Anteile grundsätzlich an jedem Luxemburger Bankarbeitstag mit Ausnahme des 24. und 31. Dezember zurückgeben. Die Rückgabe der Anteile kann ausgesetzt werden, wenn außergewöhnliche Umstände dies unter Berücksichtigung der Anlegerinteressen erforderlich erscheinen lassen.

Dieser Fonds ist unter Umständen für Anleger nicht geeignet, die ihr Geld innerhalb eines Zeitraums von 3 Jahren aus dem Fonds wieder zurückziehen wollen.

Diese Anteilklasse zahlt keine Erträge an den Anleger aus, sondern investiert diese wiederum.

Risiko- und Ertragsprofil



Die zur Berechnung des synthetischen Indikators verwendeten historischen Daten sind kein verlässlicher Hinweis auf das künftige Risiko- und Ertragsprofil der Anteilklasse. Die getroffene Einstufung kann Änderungen unterliegen und sich im Laufe der Zeit daher verändern. Selbst die niedrigste Kategorie kann nicht mit einer risikofreien Anlage gleich gesetzt werden.

Diese Anteilklasse wurde in die o.g. Risikoklasse eingestuft, weil ihr Anteilpreis mittleren Schwankungen unterliegt und deshalb die Gewinnchance aber auch das Verlustrisiko moderat sein können.

Bei der Einstufung der Anteilklasse in eine Risikoklasse kann es vorkommen, dass aufgrund des Berechnungsmodells nicht alle Risiken berücksichtigt werden. Eine ausführliche Darstellung findet sich im Abschnitt „Risikohinweise“ des Verkaufsprospekts. Folgende Risiken haben auf diese Einstufung keinen unmittelbaren Einfluss, können aber trotzdem für den Fonds von Bedeutung sein:

Kreditrisiken:

Der Fonds kann einen Teil seines Vermögens in Anleihen anlegen. Die Aussteller dieser Anleihen können u.U. zahlungsunfähig werden, wodurch der Wert der Anleihen ganz oder teilweise verloren gehen kann.

Liquiditätsrisiken:

Der Fonds kann einen Teil seines Vermögens in Papiere anlegen, die nicht an einer Börse oder einem ähnlichen Markt gehandelt werden. Es kann schwierig werden, kurzfristig einen Käufer für diese Papiere zu finden. Dadurch kann das Risiko einer Aussetzung der Anteilrücknahme steigen.

Kontrahentenrisiken:

Der Fonds kann verschiedene Geschäfte mit Vertragspartnern abschließen. Wenn ein Vertragspartner insolvent wird, kann er offene Forderungen des Fonds nicht mehr oder nur noch teilweise begleichen.

Risiken aus Derivateinsatz:

Der Fonds darf Derivategeschäfte zu den oben unter „Anlagepolitik“ genannten Zwecken einsetzen. Dadurch erhöhte Chancen gehen mit erhöhten Verlustrisiken einher. Durch eine Absicherung mittels Derivaten gegen Verluste können sich auch die Gewinnchancen des Fonds verringern.

Operationelle Risiken und Verwahr Risiken:

Der Fonds kann Opfer von Betrug oder anderen kriminellen Handlungen werden. Er kann Verluste durch Missverständnisse oder Fehler von Mitarbeitern der Kapitalanlagegesellschaft oder externer Dritter erleiden oder durch äußere Ereignisse wie z.B. Naturkatastrophen geschädigt werden. Mit der Verwahrung von Vermögensgegenständen insbesondere im Ausland kann ein Verlustrisiko verbunden sein, das aus Insolvenz, Sorgfaltpflichtverletzungen oder missbräuchlichem Verhalten des Verwahrers oder eines Unterverwahrers resultieren kann.

Kosten

Einmalige Kosten vor und nach der Anlage

Ausgabeaufschlag	0,00%
Rücknahmeabschlag	0,00%

Dabei handelt es sich um den Höchstbetrag, der vor Ihrer Anlage auf den Anteilwert aufgeschlagen bzw. vor der Auszahlung des Rückgabepreises abgezogen werden kann. Über die aktuellen Werte informiert Sie Ihr Finanzberater.

Kosten, die vom Fonds im letzten Geschäftsjahr abgezogen wurden

Laufende Kosten	0,98%
------------------------	--------------

Dieser Wert basiert auf einer Schätzung, da noch kein vollständig abgelaufenes Geschäftsjahr für die Anteilklasse vorliegt. Der Wert kann von Jahr zu Jahr schwanken.

Kosten, die der Fonds unter bestimmten Umständen zu tragen hat

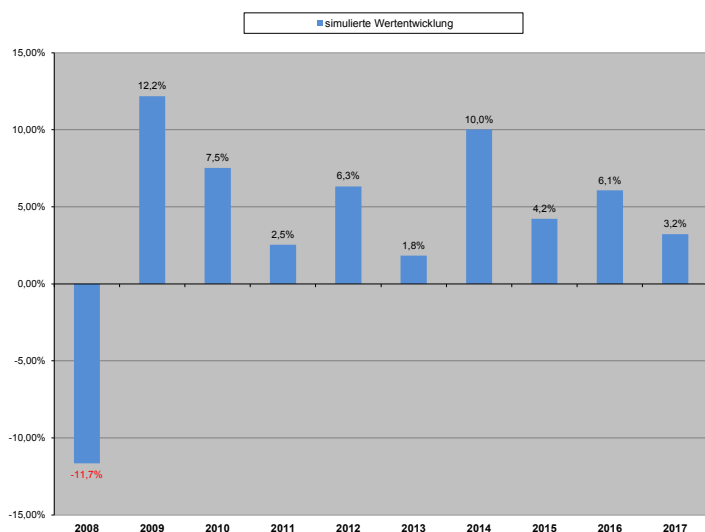
An die Wertentwicklung des Fonds gebundene Gebühren:

Für den Fonds fallen keine an die Wertentwicklung gebundenen Kosten an.

Die vom Anleger getragenen Kosten dienen der Funktionsweise des Fonds und werden für dessen Verwaltung, Vermarktung und Vertrieb genutzt. Die Belastung der Kosten verringert das potentielle Anlagewachstum des Fonds.

Eine etwaige erfolgsabhängige Vergütung sowie die anfallenden Transaktionskosten - mit Ausnahme der Transaktionskosten der Verwahrstelle - sind in der Kennzahl „Laufende Kosten“ nicht berücksichtigt.

Wertentwicklung in der Vergangenheit



Die Anteilklasse wurde im Jahr 2018 aufgelegt.

In den Jahren 2008 bis 2017 wurde die Wertentwicklung auf Grundlage der Wertentwicklung der Anteilklasse I (LU0323577840) des Teilfonds Flossbach von Storch - Multi Asset - Defensive simuliert. Etwaige Unterschiede in der Vergütungsstruktur wurden bei der Simulation berücksichtigt. Sowohl die Anteilklasse I als auch die Anteilklasse HT haben die gleiche Anlagepolitik.

Die Wertentwicklung wurde in EUR berechnet.

Hinweise bezüglich der Wertentwicklung in der Vergangenheit sind keine aussagekräftigen Werte für die Zukunft.

Bei der Berechnung der Wertentwicklung wurden sämtliche Kosten und Gebühren mit Ausnahme des Ausgabeaufschlags abgezogen.

Praktische Informationen

Verwahrstelle des Fonds ist die DZ PRIVATBANK S.A. mit Sitz in Strassen, Luxembourg, 4, rue Thomas Edison.

Kopien des Prospekts (inkl. Verwaltungsreglement), die wesentlichen Anlegerinformationen sowie der Jahres- und Halbjahresbericht können kostenlos bei der Vertreterin in der Schweiz, Flossbach von Storch AG, Fraumünsterstrasse 21, CH-8001 Zürich bezogen werden. Zahlstelle in der Schweiz ist die DZ PRIVATBANK (Schweiz) AG, Münsterhof 12, Postfach, CH-8022 Zürich.

Weitere praktische Informationen sowie die aktuellen Anteilspreise können jederzeit auf der Homepage der Verwaltungsgesellschaft abgerufen sowie bei den o.g. Stellen kostenlos erfragt werden. Des Weiteren können die Einzelheiten der aktuellen Vergütungspolitik, darunter eine Beschreibung, wie die Vergütung und die sonstigen Zuwendungen berechnet werden, und die Identität der für die Zuteilung der Vergütung und sonstigen Zuwendungen zuständigen Personen, auf der Homepage der Verwaltungsgesellschaft abgerufen sowie bei den o.g. Stellen kostenlos als Papierversion erfragt werden. Die Homepage der Verwaltungsgesellschaft lautet www.fvsinvest.lu.

Die Steuervorschriften im Herkunftsmitgliedland des Teilfonds können Ihre persönliche Steuerlage beeinflussen. Bitte ziehen Sie in Bezug auf die steuerlichen Auswirkungen einer Investition in den Teilfonds Ihren Steuerberater hinzu.

Die Verwaltungsgesellschaft kann lediglich auf der Grundlage einer in diesem Dokument enthaltenen Erklärung haftbar gemacht werden, die irreführend, unrichtig oder nicht mit den einschlägigen Teilen des Verkaufsprospekts vereinbar ist.

Diese wesentlichen Informationen beschreiben eine Anteilklasse des Teilfonds. Der Teilfonds ist wiederum Bestandteil eines Umbrella-Fonds. Der Verkaufsprospekt und die Berichte enthalten ggfs. Angaben über sämtliche Anteilklassen des gesamten Fonds, der am Anfang des Dokumentes genannt wird. Die Vermögenswerte und Verbindlichkeiten aller Teilfonds sind rechtlich voneinander getrennt.

Es ist möglich, die Anteile des Teilfonds bzw. der Anteilklasse in die eines anderen Teilfonds bzw. Anteilklasse zu tauschen. Details zu den Umtauschmöglichkeiten und den damit verbundenen Kosten können dem Verkaufsprospekt entnommen werden.

Dieser Fonds ist in Luxemburg zugelassen und wird durch die Commission de Surveillance du Secteur Financier reguliert.

Diese wesentlichen Informationen für den Anleger sind zutreffend und entsprechen dem Stand vom 28.03.2018.